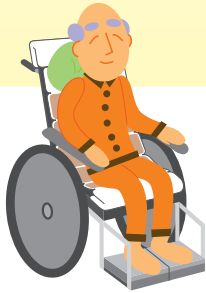




車いすに、これからの新常識。

フットサポートクッション

フットサポート間の隙間も解消。優しく支えて、足先が傷つくことを防ぎます。



使い始めれば、「なぜ、ここにクッションが無かったのだろう」と思われるはず。あつて当たり前、新常識になります。

なぜ、フットサポート(フットプレート)は、左右に分かれた、硬い板のままなのでしょうか…?

車いすの座面に、クッションを使うことは普及してきました。

でも、足先への気配りは届いていますか?

樹脂板など硬いところに、靴下や素足のままで乗車していませんか?

欧米から入ってきた車いす。室内でも靴を履いている環境では、これでも問題になりません。しかし日本では、室内ではほとんどが素足。

そのまま乗車しては、フットサポートで思わぬ怪我をすることもあります。

また、足に変形のある方では、フットサポート上に足底がしっかり載らないために

下肢・下腿が不安定になったり、足先を傷つけたり。

さらに、左右のフットサポートの間に足先が落ちてしまうことも…。

フットサポートにも、優しいクッションをお使いください。

本体価格 【2個1組】 **7,500円** (税込価格8,250円)

品番	CFC-1001S	JAN	4580573240172
TAISコード	01074 - 000002		
サイズ	(約) 幅 20 × 奥行 15 × 厚さ 6 cm (片側・取付ベルト長28cm)		
重量	(約) 0.3 kg (1組)		
材質	カバー：ポリエステル、一部ウレタン樹脂コーティングによる滑り止め加工 中芯：特殊低反発ウレタンフォーム		

やさしい構造 フットサポートクッションの効果

安定性

足底全面がしっかりフットサポートに付かない場合に、優しく面で支えることで、不安定さを低減します。

補高効果

厚いシートクッションを使われていた際の補高効果もあります。

安全性

足先が点や線で接触することを防ぎますので、思わぬ怪我や、圧迫・摩擦による褥瘡などの皮膚障害も予防します。

落下防止

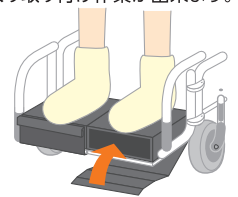
左右のフットサポートの間も埋めますので、間から足先が落ちることを防ぎます。

やさしい構造 取り付けは、ベルトを巻きつけて固定するだけ。

ご利用者様に足を乗せていただいた状態で、ゆっくり取り付け作業が出来ます。

・クッション下面はもちろん、取り付けベルトも滑り止め加工付なので、フットサポートにしっかり取り付けられます。

・左右のクッションの間にも滑り止め生地を使用しました。柔らかくて一体感のある「足載せ台」を作れます。



やさしい素材 お手入れは、丸洗いで清潔に。

そのままカバーごと、洗っていただけます。



⚠️ ご注意

適合する車いすが、ある程度限られます。右記の車いすには、取り付けられません。

- ・フットサポートの外周(奥行×厚み)×2が、約40cm以上の車いす
- ・レッグパイプ(フットサポート取付パイプ)の内寸法が、約34cm以下の車いす
- ・ベルト式の足載せなど、特殊な形状のフットサポート形状やレッグサポート形状の車いす
- ※フットサポートが今の位置から6cm程度下げられない車いすでは、お使いにならないください。乗車時に膝が上がって下肢が座面から浮いてしまうと、坐骨部に荷重が集中して褥瘡などの原因となります。
- ※クッションを取り付けると、フットサポートの跳ね上げが十分に出来なくなります。スイングアウト式のフットレッグサポートが付いた車いすでの使用をお勧めいたします。
- スイングアウトしない車いすでお使いになる場合、乗車・降車や移乗介助の際には、都度クッションを取り外してください。

開発・発売元



HOME PAGE www.care-products.jp

〒254-0813 神奈川県平塚市袖ヶ浜17-40-307

【TEL】0463-26-6201 【FAX】0463-26-6202

【E-Mail】info@care-products.jp



●製品改良のため、予告なく仕様を変更する場合があります。 ●製品写真は印刷の関係上、実際の色とは異なることがあります。 ●価格はメーカー希望小売価格で参考価格です。 ●製品の価格以外に、別途、梱包送料が必要となる場合があります。 ●製品、サービスに関するお問い合わせは、お求めの販売店か、弊社までご連絡ください。

MADE IN JAPAN